

1.5.2 ปริมาณก๊าซเรือนกระจกบรรลุเป้าหมาย สรุปและการวิเคราะห์ผล

สำนักหอสมุดได้คำนวณปริมาณการปล่อยก๊าซเรือนกระจกของอาคารสำนักหอสมุด โดยได้ตั้งค่าเป้าหมายสิ่งแวดล้อมก๊าซเรือนกระจกลดลงร้อยละ 2 ของปีที่ผ่านมา

ผลการปล่อยก๊าซเรือนกระจกปี 2567 = 457.37 tCO₂e

ผลการปล่อยก๊าซเรือนกระจกปี 2568 = 457.03 tCO₂e

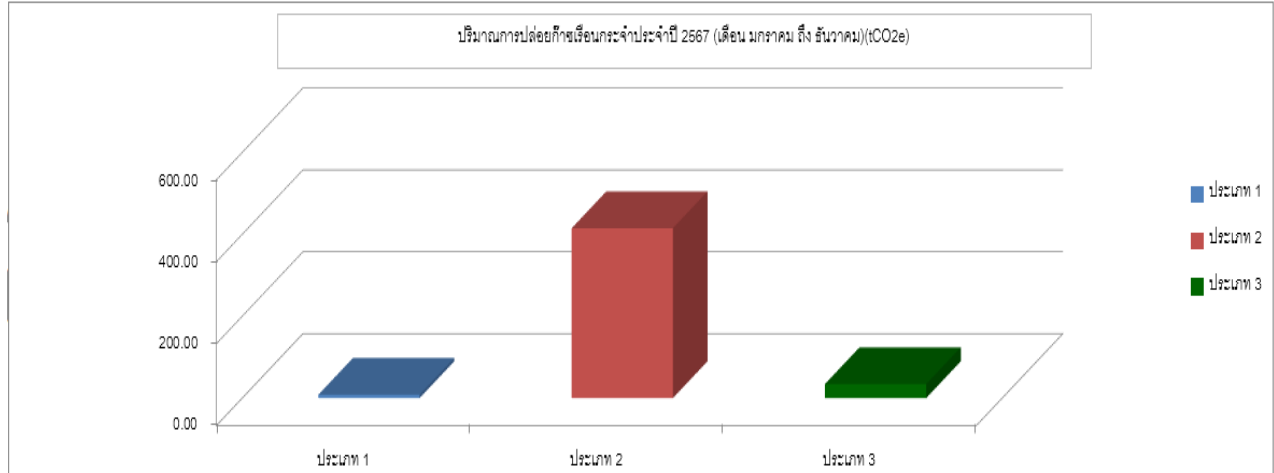
จากเป้าหมายการลดปริมาณก๊าซเรือนกระจก ปี พ.ศ. 2568 ที่ตั้งเป้าหมายในการลดปริมาณก๊าซเรือนกระจกลดลง 2% จากปี พ.ศ. 2567 พบว่าลดลง 0.34 คิดเป็น 0.07% ซึ่งไม่เป็นไปตามเป้าหมายที่กำหนดไว้ ซึ่งอาจเกิดจากกิจกรรมต่างๆ ของสำนักหอสมุด เช่น การให้บริการอย่างยาวนาน การอบรมประชุมสัมมนา และจัดกิจกรรมโครงการต่างๆ ซึ่งอาจเป็นสาเหตุของการเพิ่มปริมาณก๊าซเรือนกระจก อย่างไรก็ตาม สำนักหอสมุด มหาวิทยาลัยบูรพา ยังคงมุ่งมั่นในการควบคุมการลดปริมาณก๊าซเรือนกระจกให้ลดลงได้ตามเป้าหมาย โดยจะดำเนินการประชาสัมพันธ์มาตรการต่างๆ ในการช่วยควบคุมการปล่อยก๊าซเรือนกระจกของสำนักหอสมุด สร้างจิตสำนึกในการใช้ทรัพยากรอย่างคุ้มค่าให้กับบุคลากรและผู้ใช้บริการอย่างต่อเนื่อง

การเปรียบเทียบก๊าซเรือนกระจกรายเดือน ประจำปี 2567

สรุป การเปรียบเทียบปริมาณก๊าซเรือนกระจก (kgCO2e) ของปี 2567														
รายการ	ม.ค.	ก.พ.	มี.ค.	เม.ย.	พ.ค.	มิ.ย.	ก.ค.	ส.ค.	ก.ย.	ต.ค.	พ.ย.	ธ.ค.	รวม	เฉลี่ย
Diesel (Generator) สำหรับงานอาคาร	-	-	-	-	-	-	-	-	-	-	-	-	-	-
Diesel (Fire pump) สำหรับงานอาคาร	-	-	-	-	-	-	-	-	-	-	-	-	-	-
น้ำมัน Diesel สำหรับการเดินทาง	357.66	-	537.87	-	595.74	505.21	294.35	361.32	502.22	277.72	284.37	108.09	3,824.57	318.71
น้ำมัน Gasohol 91, E20, E85 สำหรับการเดินทาง	6.38	6.17	-	-	5.70	-	12.90	-	6.22	6.29	6.29	6.24	56.19	4.68
น้ำมัน Gasohol 95 สำหรับการเดินทาง	-	-	-	-	-	-	-	-	-	-	-	-	-	-
การใช้สารดับเพลิง (CO2)	-	-	-	-	-	-	-	-	-	-	-	-	-	-
การปล่อยมีเทนจากระบบ septic tank	340.03	293.66	324.58	231.84	293.66	300.05	315.84	331.63	331.63	338.69	338.69	290.30	3,730.61	310.88
การปล่อยมีเทนจากป่อบำบัดน้ำเสียแบบไม่เติมอากาศ	32.79	41.53	40.86	50.53	21.77	22.58	25.54	40.72	49.73	40.05	45.43	36.15	447.69	37.31
การใช้สารทำความเย็นชนิด R22	-	-	-	-	-	-	-	-	-	-	-	-	-	-
การใช้สารทำความเย็นชนิด R32	-	-	-	-	-	-	-	-	-	-	-	-	-	-
การใช้พลังงานไฟฟ้า	34,563.09	35,492.90	40,791.84	26,694.66	31,593.68	30,993.80	35,692.86	37,992.40	37,992.40	38,592.28	33,893.22	30,993.80	415,286.93	34,607.24
การใช้กระดาษ A4 และ A3 (สีขาว)	52.55	-	26.28	26.28	15.77	-	99.85	21.02	26.28	57.81	-	10.51	336.32	28.03
น้ำประปา-การประปาควบคุมเอง	-	-	-	-	-	-	-	-	-	-	-	-	-	-
น้ำประปา-การประปาสวนภูมิภาค	132.00	167.17	164.46	203.42	87.64	90.89	102.79	163.92	200.17	161.22	182.86	145.53	1,802.07	150.17
ขยะของเสีย (สิ่งกลบ)	2,928.54	2,818.80	3,587.88	1,107.80	1,840.92	2,309.56	4,031.00	4,188.30	2,499.80	2,629.72	2,345.52	1,596.16	31,883.99	2,657.00
ขยะของเสีย (เผากำจัดโดยใช้น้ำมันดีเซล)	-	-	-	-	-	-	-	-	-	-	-	-	-	-
จำนวนคนปี 2567	46.00	46.00	46.00	46.00	46.00	47.00	47.00	47.00	47.00	48.00	48.00	48.00	562.00	46.83
ปริมาณก๊าซเรือนกระจก ปี 2567 (kgCO2e)	38,413.0	38,820.23	45,473.77	28,314.53	34,454.88	34,222.09	40,575.12	43,099.31	41,608.45	42,103.77	37,096.37	33,186.79	457,368.36	38,114.03
ปริมาณก๊าซเรือนกระจกต่อคน ปี 2567 (kgCO2e/คน)	835.07	843.92	988.56	615.53	749.02	728.13	863.30	917.01	885.29	877.16	772.84	691.39	9,767.21	813.93

ตารางสรุปการปล่อยก๊าซเรือนกระจก ปี 2567

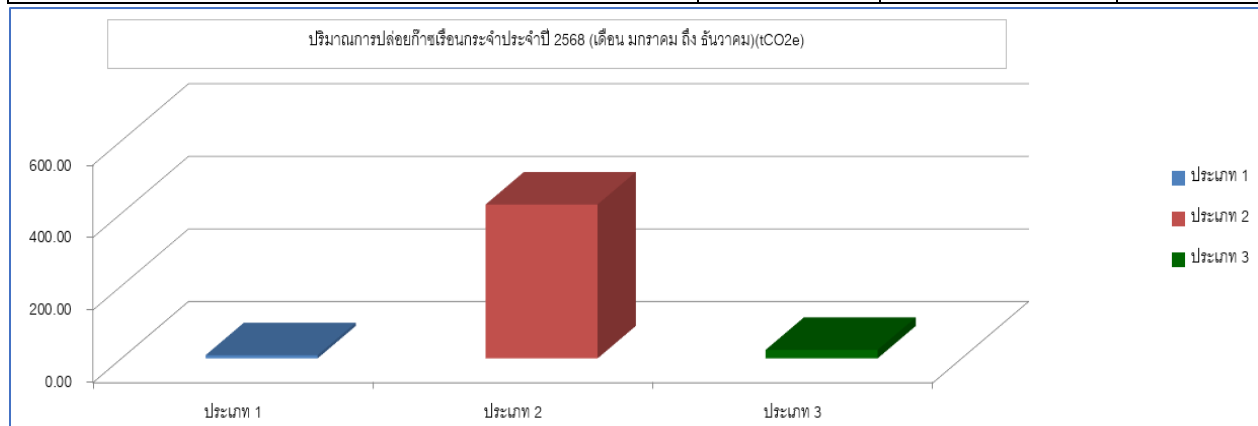
ประจำปี 2567 (เดือน มกราคม ถึง ธันวาคม)			
ขอบเขตดำเนินงาน	GHG	%	หน่วย
ประเภท 1	8.06	2	tCO2e
ประเภท 2	415.29	91	tCO2e
ประเภท 3	34.02	7	tCO2e
รวม	457.37	100	tCO2e



การเปรียบเทียบก๊าซเรือนกระจกรายเดือน ประจำปี 2568

สรุป การเปรียบเทียบปริมาณก๊าซเรือนกระจก (kgCO2e) ของปี 2568														
รายการ	ม.ค.	ก.พ.	มี.ค.	เม.ย.	พ.ค.	มิ.ย.	ก.ค.	ส.ค.	ก.ย.	ต.ค.	พ.ย.	ธ.ค.	รวม	เฉลี่ย
Diesel (Generator) สำหรับงานอาคาร	-	-	-	-	-	-	-	-	-	-	-	-	-	-
Diesel (Fire pump) สำหรับงานอาคาร	-	-	-	-	-	-	-	-	-	-	-	-	-	-
น้ำมัน Diesel สำหรับการเดินทาง	205.38	214.53	209.54	750.52	427.04	327.57	437.33	505.93	606.26	166.24	485.09	81.44	4,416.85	368.07
น้ำมัน Gasohol 91, E20, E85 สำหรับการเดินทาง	-	6.40	6.53	6.89	-	6.96	6.90	6.96	-	6.96	7.11	-	54.70	4.56
น้ำมัน Gasohol 95 สำหรับการเดินทาง	-	-	-	-	-	-	-	-	-	-	-	-	-	-
การใช้สารดับเพลิง (CO2)	-	-	-	-	-	-	-	-	-	-	-	-	-	-
การปล่อยมีเทนจากระบบ septic tank	338.69	306.43	338.69	274.18	302.40	336.00	336.00	336.00	369.60	302.40	302.40	302.40	3,845.18	320.43
การปล่อยมีเทนจากบ่อบำบัดน้ำเสียแบบไม่เติมอากาศ	31.72	43.81	52.68	43.95	23.52	24.46	24.19	61.42	52.55	52.28	50.13	35.21	495.94	41.33
การใช้สารทำความเย็นชนิด R22	-	-	-	-	-	-	-	-	-	-	-	-	-	-
การใช้สารทำความเย็นชนิด R32	-	-	-	-	-	-	-	-	-	-	-	-	-	-
การใช้พลังงานไฟฟ้า	32,793.44	34,093.18	40,491.90	30,893.82	32,093.58	32,093.58	40,391.92	42,791.44	41,491.70	39,992.00	27,694.46	29,994.00	424,815.02	35,401.25
การใช้กระดาษ A4 และ A3 (สีขาว)	-	63.06	42.04	26.28	42.04	-	26.28	36.79	26.28	-	36.79	5.26	304.79	25.40
น้ำประปา-การประปานครหลวง	-	-	-	-	-	-	-	-	-	-	-	-	-	-
น้ำประปา-การประปาส่วนภูมิภาค	127.68	176.37	212.07	176.91	94.68	98.46	97.38	247.24	211.53	210.45	201.79	141.74	1,996.29	166.36
ขยะของเสีย (ฝังกลบ)	2,135.56	1,704.04	1,719.12	1,395.71	1,447.68	1,557.88	2,082.20	1,727.24	2,041.60	1,798.00	1,725.85	1,771.32	21,106.20	1,758.85
ขยะของเสีย (เผากำจัดโดยใช้น้ำมันดีเซล)	-	-	-	-	-	-	-	-	-	-	-	-	-	-
จำนวนคนปี 2568	48	48	48	48	50	50	50	50	50	45	45	45	577.00	48.08
ปริมาณก๊าซเรือนกระจก ปี 2568 (kgCO2e)	35,632.5	36,607.82	43,072.57	33,568.25	34,430.94	34,444.91	43,402.19	45,713.01	44,799.51	42,528.34	30,503.61	32,331.37	457,034.96	38,086.25
ปริมาณก๊าซเรือนกระจกต่อคน ปี 2568 (kgCO2e/คน)	742.34	762.66	897.35	699.34	688.62	688.90	868.04	914.26	895.99	945.07	677.86	718.47	9,498.91	791.58

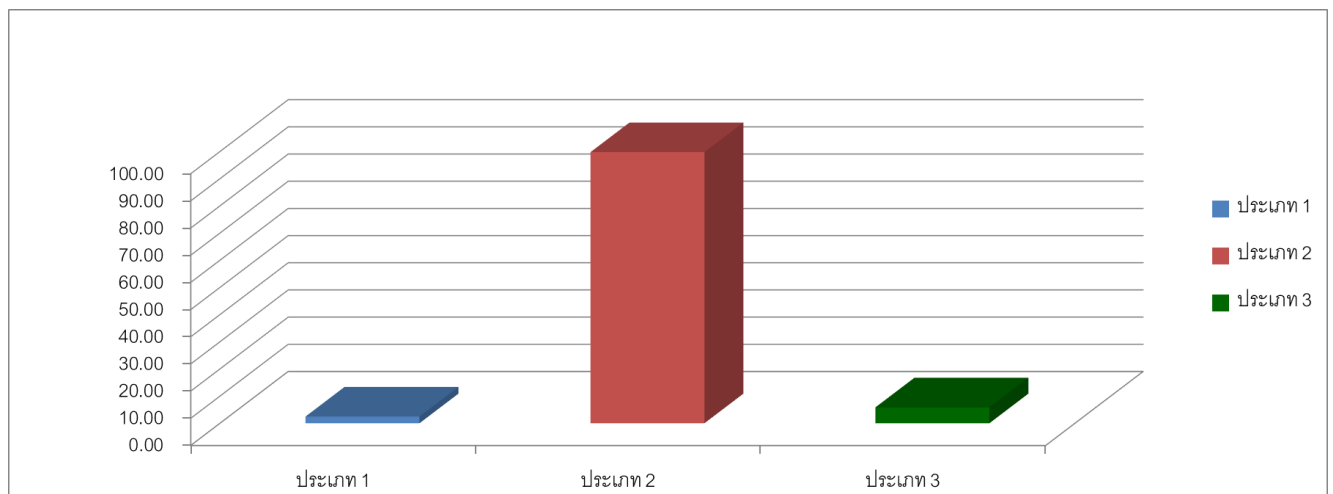
ประจำปี 2568 (เดือน มกราคม ถึง ธันวาคม)			
ขอบเขตดำเนินงาน	GHG	%	หน่วย
ประเภท 1	8.81	2	tCO2e
ประเภท 2	424.82	93	tCO2e
ประเภท 3	23.41	5	tCO2e
รวม	457.03	100	tCO2e



การเปรียบเทียบก๊าซเรือนกระจกรายเดือน ประจำปี 2569

สรุป การเปรียบเทียบปริมาณก๊าซเรือนกระจก (kgCO2e) ของปี 2569														
รายการ	ม.ค.	ก.พ.	มี.ค.	เม.ย.	พ.ค.	มิ.ย.	ก.ค.	ธ.ค.	ก.ย.	ต.ค.	พ.ย.	ธ.ค.	รวม	เฉลี่ย
Diesel (Generator) สำหรับงานอาคาร	-	-	-	270.78	-	-	-	-	-	-	-	-	270.78	22.57
Diesel (Fire pump) สำหรับงานอาคาร	-	-	-	-	-	-	-	-	-	-	-	-	-	-
น้ำมัน Diesel สำหรับการเดินทาง	225.36	302.78	326.79	-	-	-	-	-	-	-	-	-	854.93	71.24
น้ำมัน Gasohol 91, E20, E85 สำหรับการเดินทาง	7.14	7.25	7.21	-	-	-	-	-	-	-	-	-	21.60	1.80
น้ำมัน Gasohol 95 สำหรับการเดินทาง	-	-	-	-	-	-	-	-	-	-	-	-	-	-
การใช้สารดับเพลิง (CO2)	-	-	-	-	-	-	-	-	-	-	-	-	-	-
การปล่อยมีเทนจากระบบ septic tank	302.4	302.40	317.52	272.16	-	-	-	-	-	-	-	-	1,194.48	99.54
การปล่อยมีเทนจากบ่อน้ำเสียแบบไม่เติมอากาศ	41.80	40.32	44.35	-	-	-	-	-	-	-	-	-	126.47	10.54
การใช้สารทำความเย็นชนิด R22	-	-	-	-	-	-	-	-	-	-	-	-	-	-
การใช้สารทำความเย็นชนิด R32	-	-	-	-	-	-	-	-	-	-	-	-	-	-
การใช้พลังงานไฟฟ้า	29,355.0	32,585.00	37,810.00	-	-	-	-	-	-	-	-	-	99,750.00	8,312.50
การใช้กระดาษ A4 และ A3 (สีขาว)	31.53	36.79	31.53	-	-	-	-	-	-	-	-	-	99.85	8.32
น้ำประปา-การประปานครหลวง	-	-	-	-	-	-	-	-	-	-	-	-	-	-
น้ำประปา-การประปาส่วนภูมิภาค	168.25	162.30	178.53	-	-	-	-	-	-	-	-	-	509.08	42.42
ขยะของเสีย (ฝังกลบ)	1,584.56	1,714.48	1,939.52	-	-	-	-	-	-	-	-	-	5,238.56	436.55
ขยะของเสีย (เผากำจัดโดยใช้น้ำมันดีเซล)	-	-	-	-	-	-	-	-	-	-	-	-	-	-
จำนวนคนปี 2569	45	45	45	45	45	45	45	45	45	45	45	45	540.00	45.00
ปริมาณก๊าซเรือนกระจก ปี 2569 (kgCO2e)	31,716.0	35,151.32	40,655.45	542.94	-	-	-	-	-	-	-	-	108,065.75	9,005.48
ปริมาณก๊าซเรือนกระจกต่อคน ปี 2569 (kgCO2e/คน)	704.80	781.14	903.45	12.07	-	-	-	-	-	-	-	-	2,401.46	200.12

ประจำปี 2569 (เดือน มกราคม ถึง เมษายน)			
ขอบเขตดำเนินงาน	GHG	%	หน่วย
ประเภท 1	2.47	2	tCO2e
ประเภท 2	99.75	92	tCO2e
ประเภท 3	5.85	6	tCO2e
รวม	108.07	100	tCO2e



เทียบประจำปี 2567 - 2568							
รายละเอียด	หน่วย	2567	2568	ผลต่าง	2567	2568	ผลต่าง
		GHG			%		
ประเภท 1	tCO2e	8.06	8.81	0.75	2	2	0.17
ประเภท 2	tCO2e	415.29	424.82	9.53	91	93	2.15
ประเภท 3	tCO2e	34.02	23.41	-10.62	7	5	-2.32
รวม	tCO2e	457.37	457.03	-0.33	100	100	

เทียบประจำปี 2568 - 2569 (ม.ค.-เม.ย.)							
รายละเอียด	หน่วย	2568	2569	ผลต่าง	2568	2569	ผลต่าง
		GHG			%		
ประเภท 1	tCO2e	8.81	2.47	-6.34	2	2	0.07
ประเภท 2	tCO2e	424.82	99.75	-325.07	93	92	-0.95
ประเภท 3	tCO2e	23.41	5.85	-17.56	5	6	0.88
รวม	tCO2e	457.03	108.07	-348.96	100	100	

กรณีไม่บรรลุเป้าหมาย

(1) มีการวิเคราะห์สาเหตุในกรณีที่ไม่บรรลุเป้าหมาย

สาเหตุที่ไม่บรรลุเป้าหมาย อาจเนื่องจากหลายสาเหตุ ทั้งจำนวนผู้ใช้บริการสำนักหอสมุด ปี 2567 มีจำนวน 1,108,633 คน และปี 2568 มีจำนวนผู้เข้าใช้บริการ จำนวน 1,132,248 คน มีผู้ใช้บริการเพิ่มขึ้น จำนวน 23,615 คน เพิ่มขึ้น 2.13 % รวมถึงกิจกรรมต่าง ๆ ที่สำนักหอสมุดจัดขึ้น จึงเป็นสาเหตุที่ทำให้มาใช้ทรัพยากรของสำนักหอสมุดเพิ่มขึ้น

(2) มีแนวทางการแก้ไขในกรณีที่ไม่บรรลุเป้าหมาย

รณรงค์และสร้างจิตสำนึกในการใช้ทรัพยากรอย่างต่อเนื่อง

(3) มีการติดตามผลหลังแก้ไข

จากการรณรงค์และสร้างจิตสำนึกในการใช้ทรัพยากรอย่างต่อเนื่อง พบว่า บุคลากรและผู้ใช้บริการ มีความตระหนักในการใช้ทรัพยากรมากยิ่งขึ้น