

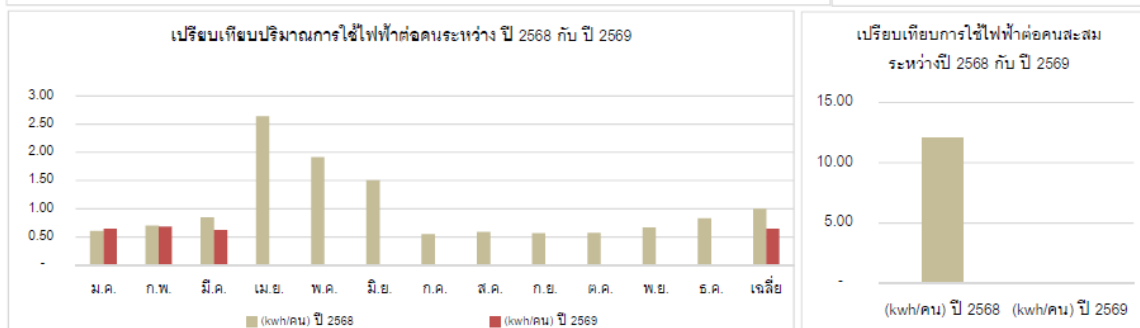
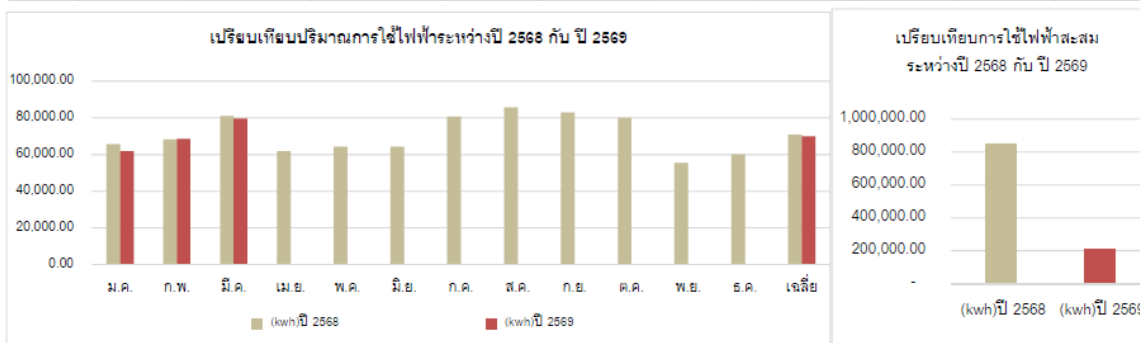
3.2.2 มีการจัดทำข้อมูลการใช้ไฟฟ้าต่อหน่วยเปรียบเทียบกับเป้าหมาย และวิเคราะห์ผล

(1) การแสดงข้อมูลการใช้ไฟฟ้ารายเดือน (2) การเปรียบเทียบข้อมูลการใช้ไฟฟ้า

สำนักหอสมุดมีการจัดเก็บข้อมูลการใช้ไฟฟ้าปี 2565 (ม.ค.-ธ.ค.) ถึง ปี 2569 (ม.ค.-มี.ค.) และแสดงข้อมูลกราฟเปรียบเทียบการใช้ไฟฟ้าปีที่ผ่านมา ปี 2568 - 2569

บันทึกปริมาณการใช้ไฟฟ้า

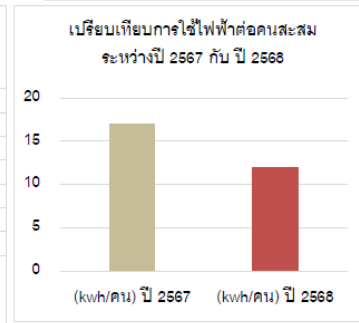
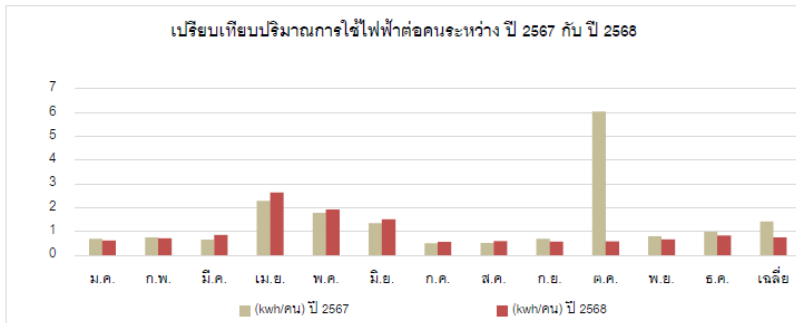
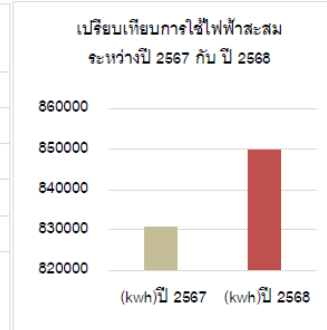
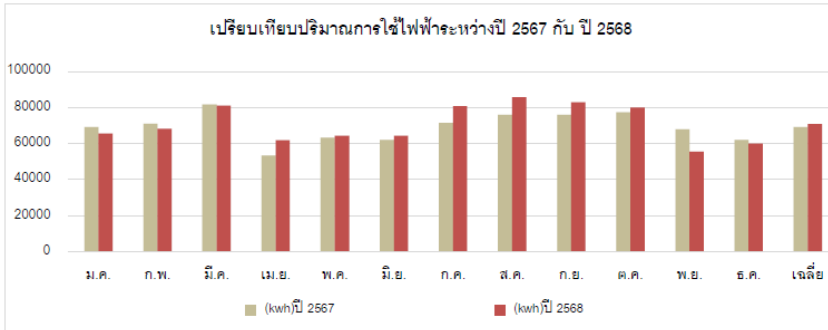
เดือน	ปริมาณการใช้ไฟฟ้าปี 2568				ปริมาณการใช้ไฟฟ้าปี 2569				ร้อยละปริมาณการใช้ไฟฟ้า	
	จำนวนคน	(kwh)ปี 2568	ค่าไฟฟ้า/เดือน (บาท)	(kwh/คน) ปี 2568	จำนวนคน	(kwh)ปี 2569	ค่าไฟฟ้า/เดือน (บาท)	(kwh/คน) ปี 2569	เปลี่ยนแปลงรวม	เปลี่ยนแปลงต่อคน
ม.ค.	108,404	65,600.00	206,447.76	0.61	95,193	61,000.00	250,966.30	0.65	-5.8%	7.3%
ก.พ.	96,994	60,200.00	307,106.19	0.70	99,552	60,600.00	316,171.54	0.69	0.6%	-2.0%
มี.ค.	95,203	81,000.00	359,510.01	0.85	127,626	79,600.00	329,157.17	0.62	-1.7%	-26.7%
เม.ย.	23,397	61,800.00	289,420.21	2.64				#DIV/0!	-100.0%	#DIV/0!
พ.ค.	33,493	64,200.00	282,566.99	1.92				#DIV/0!	-100.0%	#DIV/0!
มิ.ย.	42,598	64,200.00	303,566.81	1.51				#DIV/0!	-100.0%	#DIV/0!
ก.ค.	146,226	80,000.00	352,468.36	0.55				#DIV/0!	-100.0%	#DIV/0!
ส.ค.	145,523	85,600.00	306,444.54	0.59				#DIV/0!	-100.0%	#DIV/0!
ก.ย.	146,781	83,000.00	363,088.39	0.57				#DIV/0!	-100.0%	#DIV/0!
ต.ค.	130,846	80,000.00	348,281.62	0.58				#DIV/0!	-100.0%	#DIV/0!
พ.ย.	82,577	55,400.00	246,605.96	0.67				#DIV/0!	-100.0%	#DIV/0!
ธ.ค.	72,206	60,000.00	271,269.65	0.83				#DIV/0!	-100.0%	#DIV/0!
เฉลี่ย	94,354.00	70,816.67	309,738.71	1.00	107,457.00	70,000.00	301,431.67	0.65	-1.2%	-34.9%
รวม	1,132,248.00	849,800.00	3,716,864.49	12.01	322,371.00	210,000.00	904,295.01	#DIV/0!	-75.3%	#DIV/0!



ปี 2567 - 2568

บันทึกปริมาณการใช้ไฟฟ้า

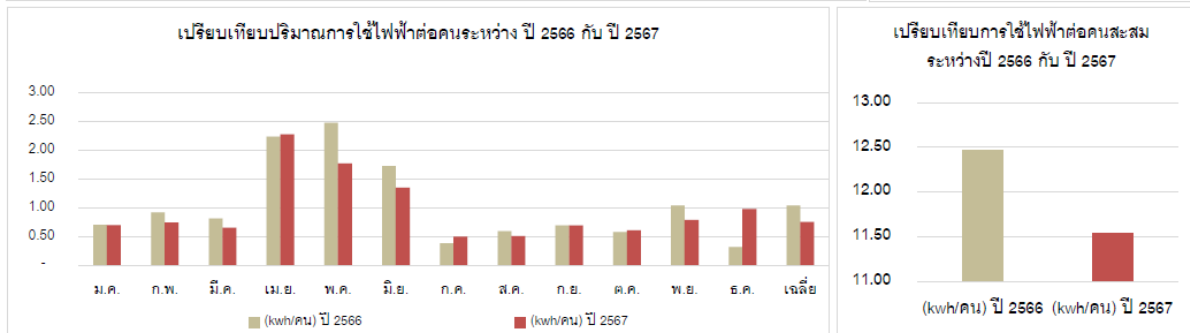
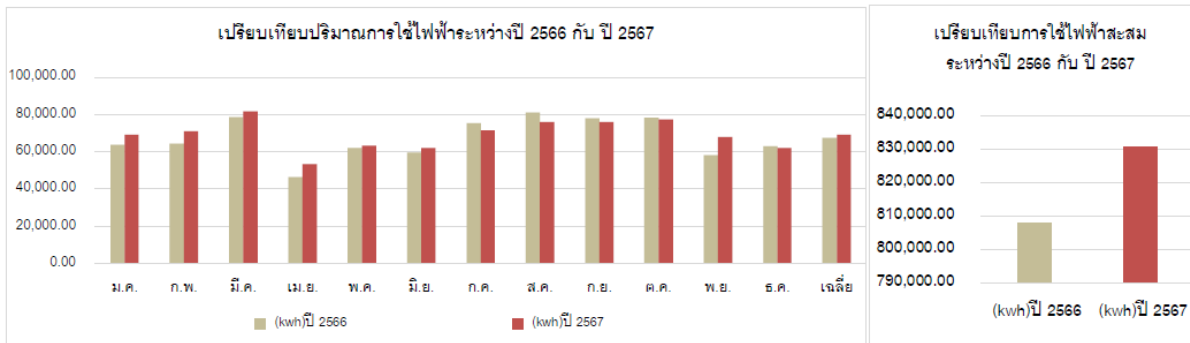
เดือน	ปริมาณการใช้ไฟฟ้าปี 2567				ปริมาณการใช้ไฟฟ้าปี 2568				ร้อยละปริมาณการใช้ไฟฟ้า	
	จำนวนคน	(kwh)ปี 2567	ค่าไฟฟ้า/เดือน (บาท)	(kwh/คน) ปี 2567	จำนวนคน	(kwh)ปี 2568	ค่าไฟฟ้า/เดือน (บาท)	(kwh/คน) ปี 2568	เปลี่ยนแปลง รวม	เปลี่ยนแปลง ต่อคน
ม.ค.	99,530	69,140.00	312,940.27	0.69	100,404	65,600.00	206,447.76	0.61	-5.1%	-12.9%
ก.พ.	95,832	71,000.00	340,993.96	0.74	96,994	60,200.00	307,106.19	0.70	-3.9%	-5.1%
มี.ค.	125,919	81,600.00	389,593.33	0.65	95,203	81,000.00	359,510.01	0.85	-0.7%	31.3%
เม.ย.	23,397	53,400.00	278,447.66	2.28	23,397	61,800.00	289,420.21	2.64	15.7%	15.7%
พ.ค.	35,606	63,200.00	288,313.43	1.77	33,493	64,200.00	282,566.99	1.92	1.6%	8.2%
มิ.ย.	45,930	62,000.00	242,534.04	1.35	42,590	64,200.00	303,566.01	1.51	3.5%	11.6%
ก.ค.	144,315	71,400.00	325,711.06	0.49	146,226	80,800.00	352,460.36	0.55	13.2%	11.7%
ส.ค.	150,137	76,000.00	347,356.07	0.51	145,523	85,600.00	386,444.54	0.59	12.6%	16.2%
ก.ย.	110,215	76,000.00	364,155.92	0.69	146,781	83,000.00	363,080.39	0.57	9.2%	-18.0%
ต.ค.	127,700	77,200.00	349,806.97	0.60	138,846	80,000.00	348,201.62	0.58	3.6%	-4.7%
พ.ย.	86,558	67,800.00	324,650.31	0.78	82,577	55,400.00	246,605.96	0.67	-18.3%	-14.3%
ธ.ค.	63,414	62,000.00	304,762.36	0.98	72,206	60,000.00	271,269.65	0.83	-3.2%	-15.0%
เฉลี่ย	92,386.08	69,228.33	322,439.52	0.96	94,354.00	70,816.67	309,738.71	0.75	2.3%	-22.0%
รวม	1,108,633.00	830,740.00	3,869,274.18	11.54	1,132,248.00	849,800.00	3,716,864.49	12.01	2.3%	4.0%



ปี 2566 - 2567

บันทึกปริมาณการใช้ไฟฟ้า

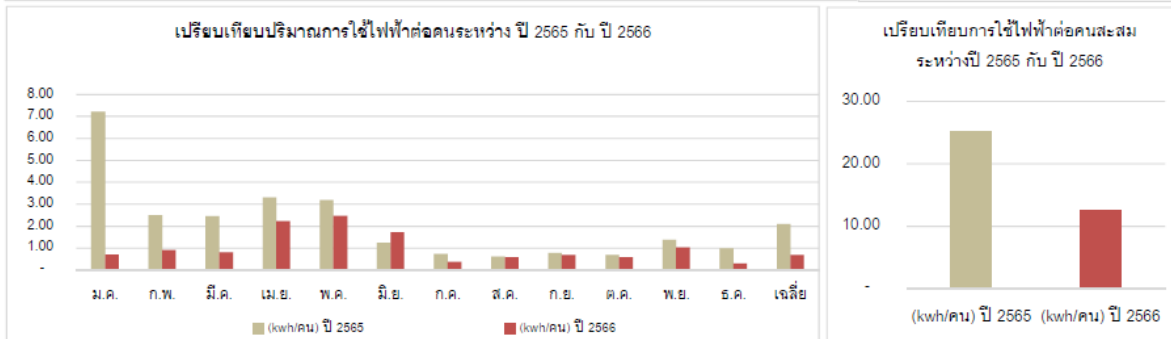
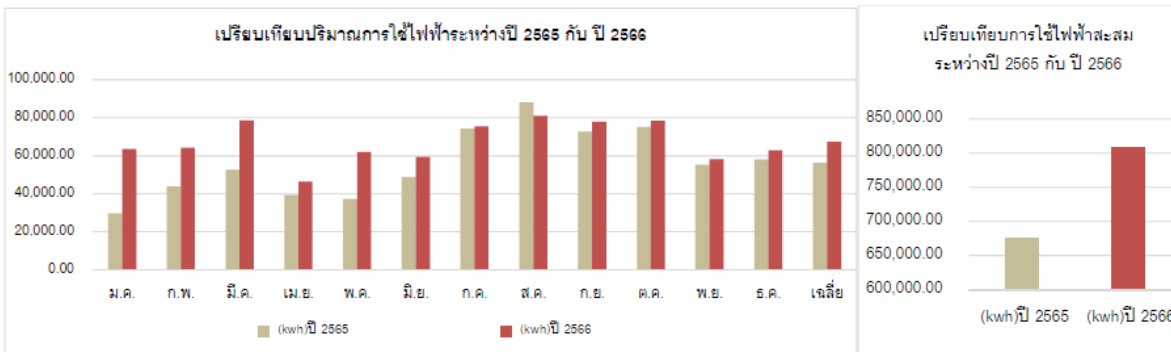
เดือน	ปริมาณการใช้ไฟฟ้าปี 2566				ปริมาณการใช้ไฟฟ้าปี 2567				ร้อยละปริมาณการใช้ไฟฟ้า	
	จำนวนคน	(kwh)ปี 2566	ค่าไฟฟ้า/เดือน (บาท)	(kwh/คน) ปี 2566	จำนวนคน	(kwh)ปี 2567	ค่าไฟฟ้า/เดือน (บาท)	(kwh/คน) ปี 2567	เปลี่ยนแปลง รวม	เปลี่ยนแปลง ลดต่อคน
ม.ค.	90,325	63,600.00	397,626.04	0.70	99,530	69,140.00	312,940.27	0.69	8.7%	-1.3%
ก.พ.	70,165	64,200.00	375,441.28	0.91	95,832	71,000.00	340,993.96	0.74	10.6%	-19.0%
มี.ค.	96,845	78,600.00	481,401.58	0.81	125,919	81,600.00	389,593.33	0.65	3.8%	-20.2%
เม.ย.	20,725	46,400.00	279,695.60	2.24	23,397	53,400.00	278,447.66	2.28	15.1%	1.9%
พ.ค.	24,989	62,000.00	317,907.74	2.48	35,686	63,200.00	288,313.43	1.77	1.9%	-28.6%
มิ.ย.	34,371	59,400.00	306,615.60	1.73	45,930	62,000.00	242,534.04	1.35	4.4%	-21.9%
ก.ค.	199,096	75,400.00	388,705.58	0.38	144,315	71,400.00	325,711.06	0.49	-5.3%	30.6%
ส.ค.	137,121	81,000.00	410,927.12	0.59	150,137	76,000.00	347,356.07	0.51	-6.2%	-14.3%
ก.ย.	113,199	78,000.00	338,883.17	0.69	110,215	76,000.00	364,155.92	0.69	-2.6%	0.1%
ต.ค.	134,965	78,400.00	340,317.78	0.58	127,700	77,200.00	349,806.97	0.60	-1.5%	4.1%
พ.ย.	56,148	58,200.00	183,161.22	1.04	86,558	67,800.00	324,658.31	0.78	16.5%	-24.4%
ธ.ค.	199,096	62,860.00	280,383.10	0.32	63,414	62,000.00	304,762.36	0.98	-1.4%	209.7%
เฉลี่ย	98,087.08	67,338.33	341,755.48	1.04	92,386.08	69,228.33	322,439.52	0.75	2.8%	-27.9%
รวม	1,177,045.00	808,060.00	4,101,065.81	12.47	1,108,633.00	830,740.00	3,869,274.18	11.54	2.8%	-7.4%



ปี 2565 - 2566

บันทึกปริมาณการใช้ไฟฟ้า

เดือน	ปริมาณการใช้ไฟฟ้าปี 2565				ปริมาณการใช้ไฟฟ้าปี 2566				ร้อยละปริมาณการใช้ไฟฟ้า	
	จำนวนคน	(kwh)ปี 2565	ค่าไฟฟ้า/เดือน (บาท)	(kwh/คน) ปี 2565	จำนวนคน	(kwh)ปี 2566	ค่าไฟฟ้า/เดือน (บาท)	(kwh/คน) ปี 2566	เปลี่ยนแปลง รวม	เปลี่ยนแปลง งต่อกคน
ม.ค.	4,098	29,600.00	140,348.95	7.22	90,325	63,600.00	397,626.04	0.70	114.9%	-90.3%
ก.พ.	17,459	43,800.00	211,476.98	2.51	70,165	64,200.00	375,441.28	0.91	46.6%	-63.5%
มี.ค.	21,358	52,600.00	226,541.08	2.46	96,845	78,600.00	481,401.58	0.81	49.4%	-67.0%
เม.ย.	11,869	39,400.00	181,895.12	3.32	20,725	46,400.00	279,695.60	2.24	17.8%	-32.6%
พ.ค.	11,626	37,200.00	187,960.27	3.20	24,989	62,000.00	317,907.74	2.48	66.7%	-22.5%
มิ.ย.	39,059	48,800.00	238,496.45	1.25	34,371	59,400.00	306,615.60	1.73	21.7%	38.3%
ก.ค.	99,474	74,200.00	358,060.09	0.75	199,096	75,400.00	388,705.58	0.38	1.6%	-49.2%
ส.ค.	142,817	88,200.00	390,014.36	0.62	137,121	81,000.00	410,927.12	0.59	-8.2%	-4.3%
ก.ย.	92,385	72,800.00	395,958.17	0.79	113,199	78,000.00	338,883.17	0.69	7.1%	-12.6%
ต.ค.	108,782	75,200.00	389,639.34	0.69	134,965	78,400.00	340,517.78	0.58	4.3%	-16.0%
พ.ย.	40,054	55,200.00	298,097.42	1.38	56,148	58,200.00	183,161.22	1.04	5.4%	-24.8%
ธ.ค.	58,002	58,000.00	312,425.28	1.00	199,096	62,860.00	280,383.10	0.32	8.4%	-68.4%
เฉลี่ย	53,915.25	56,250.00	277,576.13	2.10	98,087.08	67,338.33	341,755.48	0.69	19.7%	-67.3%
รวม	646,983.00	675,000.00	3,330,913.51	25.18	1,177,045.00	808,060.00	4,101,065.81	12.47	19.7%	-50.5%



(3) สรุปการบรรลุ / ไม่บรรลุ

สำนักหอสมุดตั้งเป้าหมายในการลดปริมาณการใช้ไฟฟ้าจากค่าเฉลี่ยปีที่ผ่านมา ลดลงร้อยละ 2 โดยมีรายละเอียดการบรรลุเป้าหมายในช่วงปี 2565 - 2569 ดังนี้

- ปริมาณการใช้ไฟฟ้าสะสมของปี 2569 ในช่วงเดือนมกราคมถึงมีนาคม อาจมีแนวโน้มเพิ่มขึ้น เนื่องจากกิจกรรมของสำนักหอสมุด แต่สำนักหอสมุดก็ยังเน้นสร้างความตระหนักให้กับบุคลากรและผู้ใช้บริการ ในการร่วมอนุรักษ์พลังงาน โดยเพิ่มมาตรการในการเปิด-ปิด เครื่องปรับอากาศในแต่ละพื้นที่ ทั้งพื้นที่ให้บริการ และพื้นที่ปฏิบัติงานในช่วงภาคการศึกษาฤดูร้อน เพื่อเป็นแนวทางในการลดการใช้พลังงานไฟฟ้า

- ปริมาณการใช้ไฟฟ้าสะสมของปี 2568 มีค่าเพิ่มขึ้น จากปี 2567 คิดเป็น 2.3% พบว่า ยังไม่เป็นไปตามเป้าหมายที่กำหนดไว้ และปริมาณการใช้ไฟฟ้าสะสมต่อคนของปี 2568 มีค่าเพิ่มขึ้นจากปี 2567 คิดเป็น 4% และการใช้ไฟฟ้าในปี 2568 มีปริมาณการใช้ไฟฟ้าสูงสุด 85,600 kwh ในเดือนสิงหาคม ขณะที่ปี 2567 มีปริมาณการใช้ไฟฟ้าสูงสุด 81,600 ลบ.ม. ในเดือนมีนาคม

เมื่อพิจารณาเป็นรายเดือนของช่วงเดือนเดียวกัน ในปี พ.ศ. 2568 และ พ.ศ. 2567 พบว่ามีปริมาณการใช้ไฟฟ้า คิดเป็นร้อยละ ดังนี้

1	เดือนมกราคม	มีปริมาณการใช้ไฟฟ้า	ลดลง	คิดเป็นร้อยละ	-5.1%
2	เดือนกุมภาพันธ์	มีปริมาณการใช้ไฟฟ้า	ลดลง	คิดเป็นร้อยละ	-3.9%
3	เดือนมีนาคม	มีปริมาณการใช้ไฟฟ้า	ลดลง	คิดเป็นร้อยละ	-0.7%
4	เดือนเมษายน	มีปริมาณการใช้ไฟฟ้า	เพิ่มขึ้น	คิดเป็นร้อยละ	15.7%
5	เดือนพฤษภาคม	มีปริมาณการใช้ไฟฟ้า	เพิ่มขึ้น	คิดเป็นร้อยละ	1.6%
6	เดือนมิถุนายน	มีปริมาณการใช้ไฟฟ้า	เพิ่มขึ้น	คิดเป็นร้อยละ	3.5%
7	เดือนกรกฎาคม	มีปริมาณการใช้ไฟฟ้า	เพิ่มขึ้น	คิดเป็นร้อยละ	13.2%
8	เดือนสิงหาคม	มีปริมาณการใช้ไฟฟ้า	เพิ่มขึ้น	คิดเป็นร้อยละ	12.6%
9	เดือนกันยายน	มีปริมาณการใช้ไฟฟ้า	เพิ่มขึ้น	คิดเป็นร้อยละ	9.2%
10	เดือนตุลาคม	มีปริมาณการใช้ไฟฟ้า	เพิ่มขึ้น	คิดเป็นร้อยละ	3.6%
11	เดือนพฤศจิกายน	มีปริมาณการใช้ไฟฟ้า	ลดลง	คิดเป็นร้อยละ	-18.3%
12	เดือนธันวาคม	มีปริมาณการใช้ไฟฟ้า	ลดลง	คิดเป็นร้อยละ	-3.2%

จากผลของปริมาณการไฟฟ้าสะสมต่อคนของปี 2568 ในเดือนเมษายน กรกฎาคม และสิงหาคม มีค่าเพิ่มขึ้นในสามอันดับแรก อาจส่งผลมาจากกิจกรรมและการให้บริการที่สำนักหอสมุดจัดขึ้น โดยสำนักหอสมุด จะพิจารณาปรับมาตรการประหยัดพลังงานไฟฟ้าต่อไป โดยยังคงมีการตรวจสอบอุปกรณ์เครื่องใช้ไฟฟ้า การประชาสัมพันธ์การประหยัดพลังงานไฟฟ้าในทุกช่องทาง เพื่อให้บุคลากรและผู้ใช้บริการได้รับทราบและตระหนักถึงการอนุรักษ์พลังงานร่วมกัน

- ปริมาณการไฟฟ้าสะสมของปี 2567 มีค่าเพิ่มขึ้น จากปี 2566 คิดเป็น 2.8% พบว่า ยังไม่เป็นไปตามเป้าหมายที่กำหนดไว้ แต่ปริมาณการใช้ไฟฟ้าสะสมต่อคนของปี 2567 มีค่าลดลงจากปี 2566 คิดเป็น -7.4% และการใช้ไฟฟ้าในปี 2567 มีปริมาณการไฟฟ้าสูงสุด 81,600 kwh ในเดือนมีนาคม ขณะที่ปี 2566 มีปริมาณการใช้ไฟฟ้าสูงสุด 81,000 ลบ.ม. ในเดือนสิงหาคม

จากผลของปริมาณการไฟฟ้าสะสมต่อคนของปี 2567 มีค่าลดลง อาจส่งผลมาจากสำนักหอสมุดได้มุ่งเน้นในการปฏิบัติตามมาตรการประหยัดพลังงานไฟฟ้า โดยมีการตรวจสอบอุปกรณ์เครื่องใช้ไฟฟ้า การประชาสัมพันธ์การประหยัดพลังงานไฟฟ้าในทุกช่องทาง เพื่อให้บุคลากรและผู้ใช้บริการได้รับทราบและตระหนักถึงการอนุรักษ์พลังงานร่วมกัน

- ปริมาณการไฟฟ้าสะสมของปี 2566 มีค่าเพิ่มขึ้น จากปี 2565 คิดเป็น 19.7% พบว่า ยังไม่เป็นไปตามเป้าหมายที่กำหนดไว้ แต่ปริมาณการใช้ไฟฟ้าสะสมต่อคนของปี 2566 มีค่าลดลงจากปี 2565 คิดเป็น -50.5% และการใช้ไฟฟ้าในปี 2566 มีปริมาณการไฟฟ้าสูงสุด 81,000 kwh ในเดือนสิงหาคม ขณะที่ปี 2565 มีปริมาณการใช้ไฟฟ้าสูงสุด 88,200 ลบ.ม. ในเดือนสิงหาคมเช่นกัน

จากผลของปริมาณการไฟฟ้าสะสมต่อคนของปี 2566 – 2569 มีค่าเพิ่มขึ้น อาจส่งผลมาจากกิจกรรมและการให้บริการที่สำนักหอสมุดจัดขึ้น แต่อย่างไรก็ตามสำนักหอสมุดได้มุ่งเน้นในการปฏิบัติตามมาตรการประหยัดพลังงานไฟฟ้า โดยมีการตรวจสอบอุปกรณ์เครื่องใช้ไฟฟ้า การประชาสัมพันธ์การประหยัดพลังงานไฟฟ้าในทุกช่องทาง เพื่อให้บุคลากรและผู้ใช้บริการได้รับทราบและตระหนักถึงการอนุรักษ์พลังงานร่วมกัน