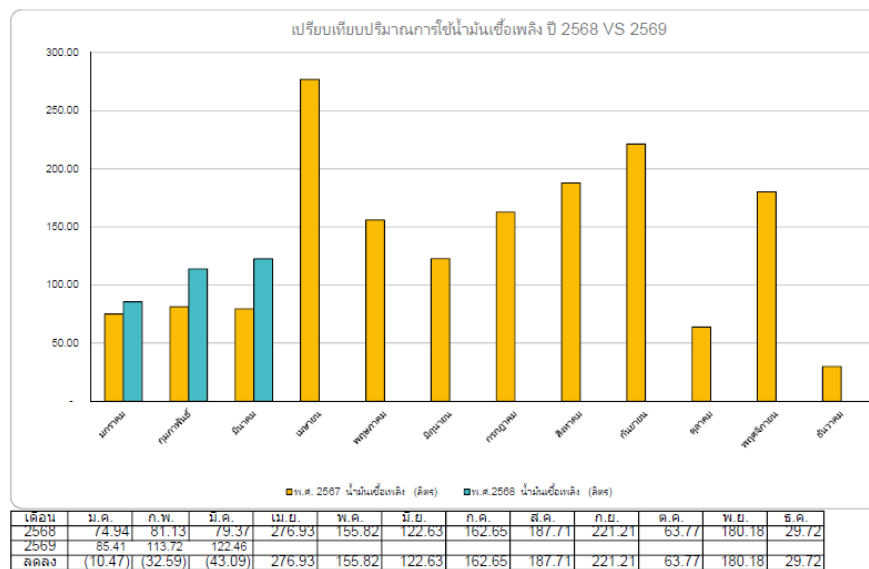


3.2.5 มีการจัดทำข้อมูลการใช้น้ำมันเชื้อเพลิงต่อระยะทางเปรียบเทียบกับเป้าหมาย และวิเคราะห์ผล

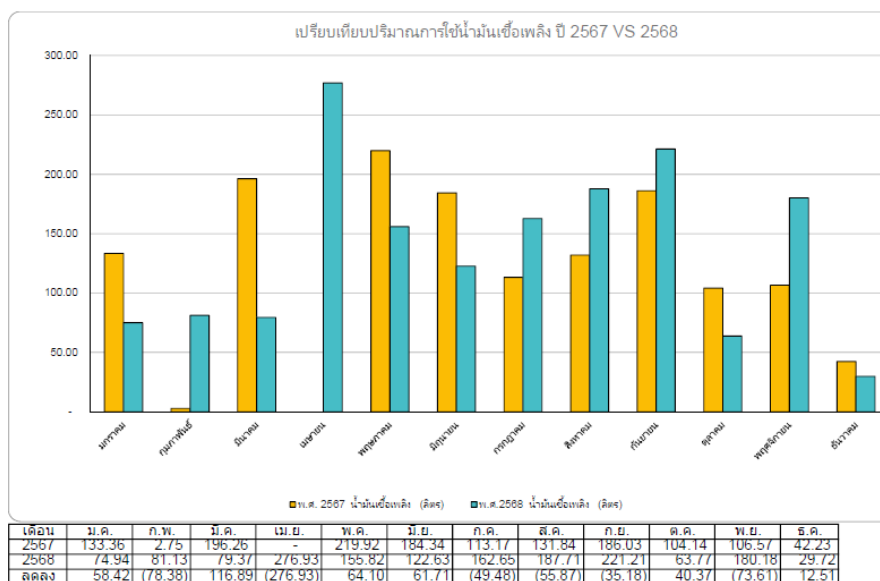
(1) การแสดงข้อมูลการใช้น้ำมันเชื้อเพลิงรายเดือน (2) การเปรียบเทียบข้อมูลการใช้น้ำมันเชื้อเพลิง

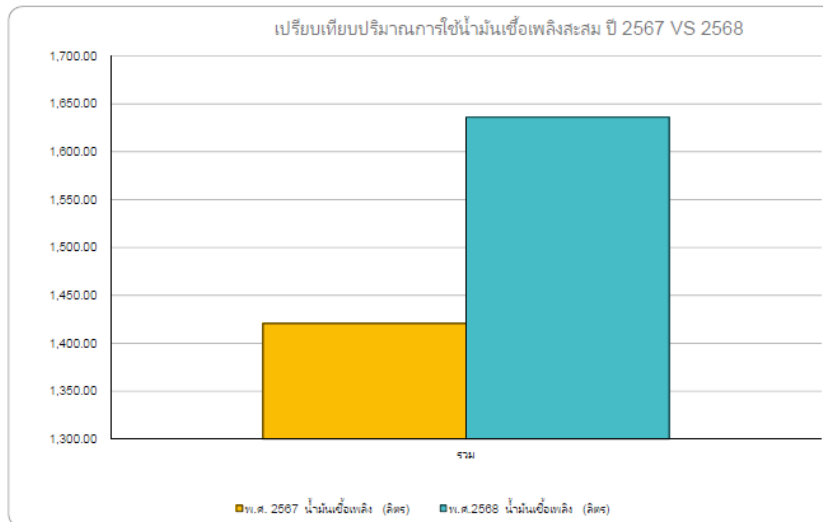
สำนักหอสมุดมีการจัดเก็บข้อมูลการใช้น้ำมันเชื้อเพลิง ปี 2567 (ม.ค.-ธ.ค.) ถึง ปี 2569 (ม.ค.-มี.ค.) และแสดงข้อมูลกราฟเปรียบเทียบการใช้น้ำมันเชื้อเพลิงปีที่ผ่านมา

ปี 2568 - 2569



ปี 2567 - 2568





เดือน	ปริมาณการใช้น้ำมันเชื้อเพลิง (ลิตร)
2567	1,420.61
2568	1,636.06
ลดลง	(215.45)

(3) สรุปการบรรลุ / ไม่บรรลุ

สรุปผลการใช้น้ำมันเชื้อเพลิงของสำนักหอสมุด มหาวิทยาลัยบูรพา

ระหว่างปี พ.ศ. 2567 - 2568

ช่วงเดือนมกราคม ถึง ธันวาคม

ปี พ.ศ. 2567 มีปริมาณการใช้น้ำมันเชื้อเพลิงทั้งสิ้น 1,420.61 ลิตร

ปี พ.ศ. 2568 มีปริมาณการใช้น้ำมันเชื้อเพลิงทั้งสิ้น 1,636.06 ลิตร

เมื่อเปรียบเทียบกับช่วงเวลาเดียวกัน พบว่า ปี พ.ศ. 2568 มีการใช้น้ำมันเชื้อเพลิงเพิ่มขึ้น 215.45 ลิตร คิดเป็นร้อยละ 15.17 เมื่อเทียบกับปี พ.ศ. 2567

เมื่อพิจารณาเป็นรายเดือนของช่วงเดือนเดียวกัน ในปี พ.ศ. 2568 และ พ.ศ. 2567 พบว่า มีปริมาณการใช้น้ำมันเชื้อเพลิงเพิ่มขึ้นทั้งหมด จำนวน 6 เดือน ได้แก่

1. เดือนกุมภาพันธ์ มีปริมาณการใช้น้ำมันเชื้อเพลิงเพิ่มขึ้น 78.38 ลิตร
 2. เดือนเมษายน มีปริมาณการใช้น้ำมันเชื้อเพลิงเพิ่มขึ้น 276.93 ลิตร
 3. เดือนกรกฎาคม มีปริมาณการใช้น้ำมันเชื้อเพลิงเพิ่มขึ้น 49.48 ลิตร
 4. เดือนสิงหาคม มีปริมาณการใช้น้ำมันเชื้อเพลิงเพิ่มขึ้น 55.87 ลิตร
 5. เดือนกันยายน มีปริมาณการใช้น้ำมันเชื้อเพลิงเพิ่มขึ้น 35.18 ลิตร
 6. เดือนพฤศจิกายน มีปริมาณการใช้น้ำมันเชื้อเพลิงเพิ่มขึ้น 73.61 ลิตร
- และมีปริมาณการใช้น้ำมันเชื้อเพลิง ลดลงจำนวน 6 เดือน ได้แก่

1. เดือนมกราคม มีปริมาณการใช้น้ำมันเชื้อเพลิงลดลง 58.42 ลิตร

2. เดือนมีนาคม มีปริมาณการใช้น้ำมันเชื้อเพลิงลดลง 116.89 ลิตร
3. เดือนพฤษภาคม มีปริมาณการใช้น้ำมันเชื้อเพลิงลดลง 64.10 ลิตร
4. เดือนมิถุนายน มีปริมาณการใช้น้ำมันเชื้อเพลิงลดลง 61.71 ลิตร
5. เดือนตุลาคม มีปริมาณการใช้น้ำมันเชื้อเพลิงลดลง 40.37 ลิตร
6. เดือนธันวาคม มีปริมาณการใช้น้ำมันเชื้อเพลิงลดลง 12.51 ลิตร

จากแผนภูมิแท่งแสดงการเปรียบเทียบปริมาณการใช้น้ำมันเชื้อเพลิงระหว่างปี พ.ศ. 2567 และ พ.ศ. 2568 ซึ่งเก็บข้อมูลตั้งแต่เดือนมกราคมถึงเดือนธันวาคม พบว่า ในปี พ.ศ. 2568 มีปริมาณการใช้น้ำมันเชื้อเพลิงสูงสุด 276.93 ลิตร ในเดือนเมษายน ขณะที่ปี พ.ศ. 2567 มีปริมาณการใช้น้ำมันเชื้อเพลิงสูงสุด 219.92 ลิตร ในเดือนพฤษภาคม

จากเป้าหมายการใช้น้ำมันเชื้อเพลิงของปี พ.ศ. 2568 ที่ตั้งเป้าหมายในการใช้น้ำมันเชื้อเพลิงลดลง 2% จากปี พ.ศ. 2567 เมื่อพิจารณาเปรียบเทียบผลการใช้น้ำมันเชื้อเพลิงในภาพรวม พบว่า **ไม่เป็นไปตามเป้าหมายที่กำหนดไว้** ซึ่งเป็นผลจากการใช้เชื้อเพลิงในกิจกรรมของสำนักหอสมุด เช่น มีการจัดกิจกรรมนอกสถานที่หรือการประชุมนอกสถานที่บ่อยขึ้น โดยสำนักหอสมุดได้พิจารณาแนวทางในการจัดการเช่น จัดกิจกรรมนอกสถานที่น้อยลง และเลือกใช้การประชุมออนไลน์ให้มากขึ้น อย่างไรก็ตามสำนักหอสมุด ยังคงมุ่งมั่นในการให้พนักงานใช้น้ำมันเชื้อเพลิงอย่างประหยัด

และสำหรับแนวโน้มการใช้น้ำมันเชื้อเพลิงของปี พ.ศ. 2569 (เดือนมกราคมถึงเดือนมีนาคม) มีแนวโน้มเพิ่มขึ้น ซึ่งสำนักหอสมุดจะพิจารณาปรับมาตรการประหยัดน้ำมันเชื้อเพลิง เพิ่มการประชาสัมพันธ์ ปรับกิจกรรมนอกสถานที่ให้น้อยลงเพื่อให้สามารถปรับลดปริมาณการใช้น้ำมันเชื้อเพลิงให้เป็นไปตามเป้าหมายต่อไป