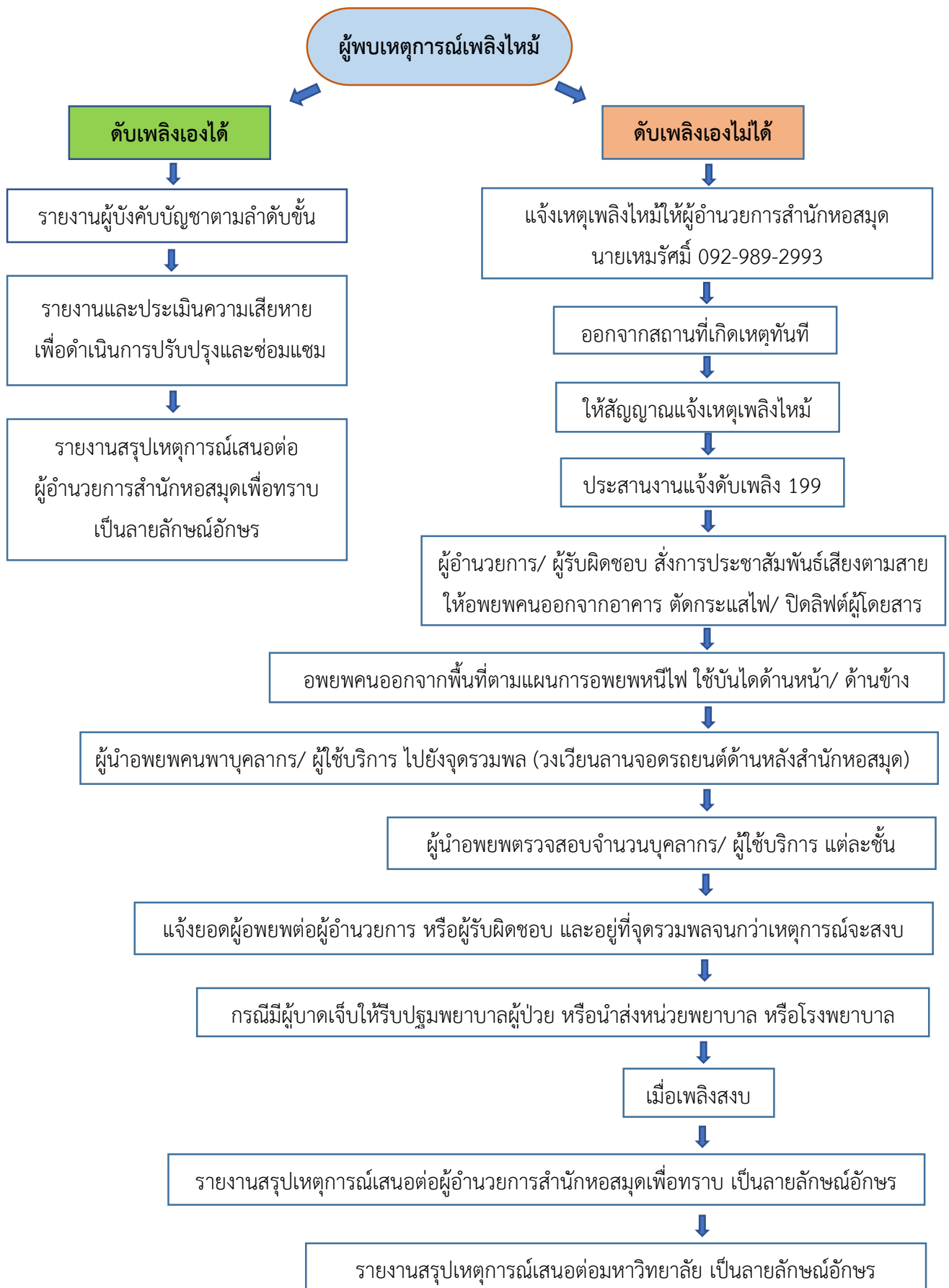
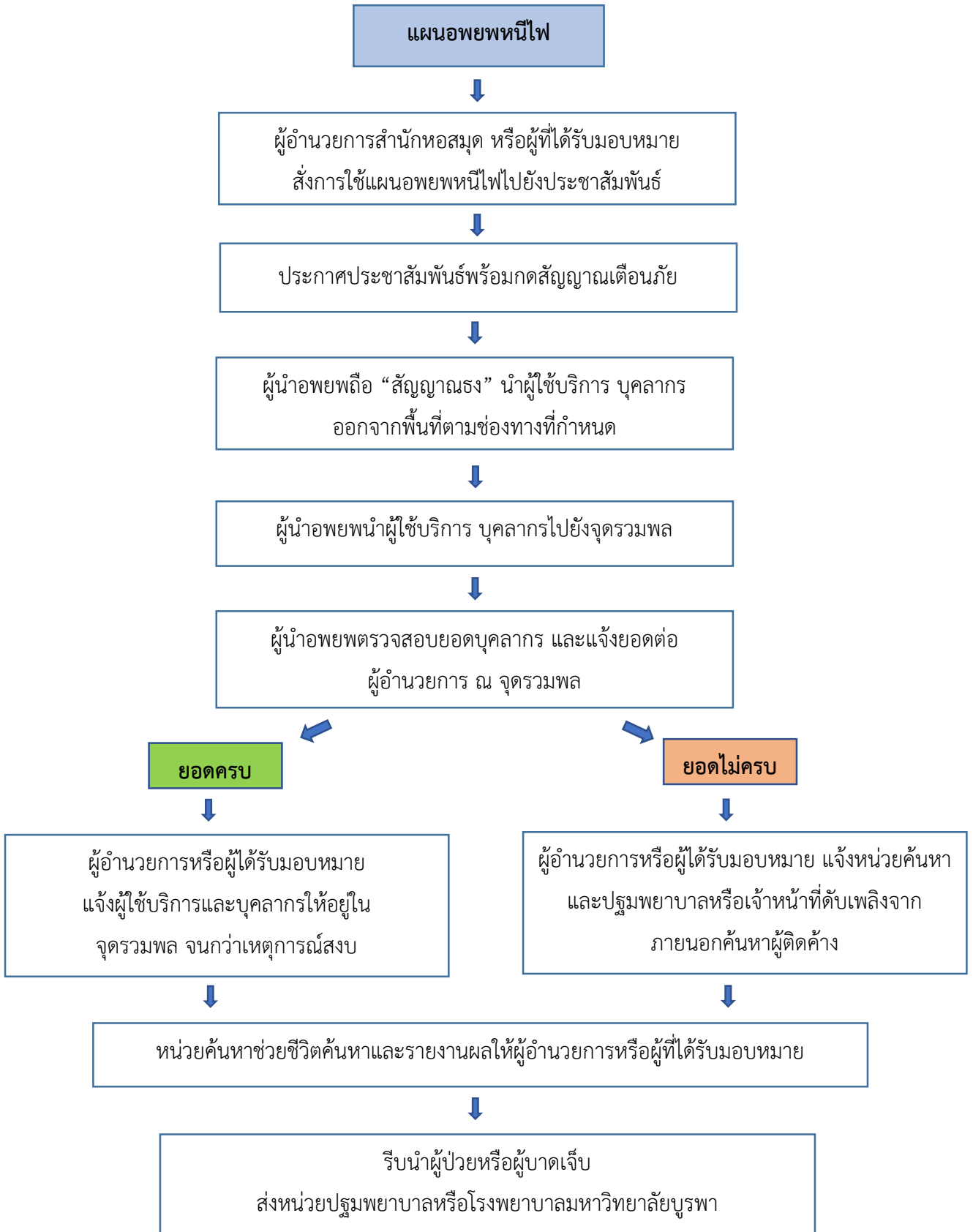


# แผนการปฏิบัติเมื่อเกิดเหตุอัคคีภัย

เป็นแผนเกี่ยวกับการดับเพลิง ประกอบด้วย แผนการดับเพลิงและแผนการอพยพหนีไฟ





หน้าที่ความรับผิดชอบของทีมปฏิบัติงาน ตามแผนดับเพลิงไหม้ขั้นต้น

ผู้รับผิดชอบ	ผู้ปฏิบัติหน้าที่แทนผู้รับผิดชอบ	หน้าที่รับผิดชอบ
<b>หัวหน้าชุดดับเพลิงขั้นต้น</b> นายปวเรศ นวลแก้ว โทร. 2470	1. หัวหน้าฝ่ายต่าง ๆ ในพื้นที่เกิดเหตุเพลิงไหม้ 2. หัวหน้าเวร (นอกเวลาราชการ)	1. สั่งการควบคุมระงับเหตุเพลิงไหม้ 2. ติดต่อประสานงานกับหน่วยประสานงานและประชาสัมพันธ์ 3. รายงานผู้บังคับบัญชา
<b>บุคลากรประจำพื้นที่</b>		1. ตัดกระแสไฟฟ้าในที่เกิดเหตุ/ ปิดระบบไฟฟ้าทั้งหมด/ ปิดระบบปรับอากาศทั้งหมด 2. ขนย้ายวัสดุติดไฟออกห่างจากเพลิงไหม้ 3. กันผู้ที่ไม่เกี่ยวข้องเข้าใกล้บริเวณที่เกิดเหตุ 4. ปิดระบบลิฟต์ มาไว้ชั้นล่าง
<b>หน่วยดับเพลิง</b> 1. นายเฉลิมเกียรติ ดีสม โทร. 2487 2. นายภาคภูมิ มาตรทอง โทร. 2485 3. นายศักดิ์สิทธิ์ งามสง่า โทร. 2475 4. นายสมบูรณ์ ศรีพรหม โทร. 2490 5. นายธนกรณ์ จินดารักษ์ โทร. 2465 6. นายพินิจ หงษ์ศิริมงคล โทร. 2494	1. นายจักรพันธ์ ชื่นภริมย์ โทร. 2482 2. นายกฤษณ์พิสิฐฐ์ นาคสุวรรณ โทร. 2482 3. ผู้ปฏิบัติงาน (นอกเวลาราชการ)	1. ใช้ถังดับเพลิงในบริเวณนั้นดับไฟทันที 2. นำถังดับเพลิงมาเตรียมสนับสนุนช่วยเหลือ 3. ตรวจสอบพื้นที่หลังเกิดเหตุ

**หน้าที่ความรับผิดชอบ ตามโครงสร้างหน่วยป้องกันและระงับอัคคีภัย  
เมื่อเกิดเหตุเพลิงไหม้ขั้นรุนแรงและแผนอพยพหนีไฟ**

ผู้รับผิดชอบ	ผู้ปฏิบัติหน้าที่แทนผู้รับผิดชอบ	หน้าที่รับผิดชอบ
<p><b>ผู้อำนวยการดับเพลิง</b> ผู้อำนวยการสำนักหอสมุด อาจารย์เหมรค์มี วชิรหัตถพงษ์ โทร. 2499, 081-8637097</p>	<p>1. รองผู้อำนวยการสำนักหอสมุด โทร. 2483 2. หัวหน้าสำนักงาน โทร. 2465 3. หัวหน้าเวร (นอกเวลาราชการ)</p>	<p>1. สั่งใช้แผนอพยพหนีไฟ 2. ขอความช่วยเหลือจากหน่วยงานที่เกี่ยวข้อง 3. สั่งหน่วยช่วยชีวิตและปฐมพยาบาลหรือเจ้าหน้าที่ดับเพลิงจากภายนอกค้นหาผู้ติดค้าง 4. ควบคุม ให้บุคลากรอยู่ในจุดรวมพลจนกว่าเหตุการณ์จะสงบ</p>
<p><b>หน่วยประสานงานและประชาสัมพันธ์</b> นางสาวสุภาวดี เพชรชื่นสกุล โทร. 2475</p>	<p>1. นางสาวอังศุรัตน์ ระยา โทร. 2475 2. นภัสนันท์ เปลี่ยนขำ โทร. 2476 3. บรรณารักษ์ตอบคำถาม (นอกเวลาราชการ)</p>	<p>1. ประสานงานระหว่างบุคลากรที่เกี่ยวข้องตั้งแต่ได้รับการแจ้งเหตุจนสถานการณ์เพลิงสงบ 2. รับคำสั่งจากผู้อำนวยการดับเพลิง 3. ประกาศเหตุฉุกเฉิน และกตัญญูงานแจ้งเหตุเพลิงไหม้ เมื่อได้รับคำสั่งจากผู้อำนวยการดับเพลิง ประกาศให้ผู้ไม่เกี่ยวข้องออกนอกเขตเพลิงไหม้ถูกต้องแก่สาธารณชน 4. เมื่อเพลิงไหม้รุนแรง ประสานงานขอความช่วยเหลือไปยังหน่วยป้องกันและบรรเทาสาธารณภัย เทศบาลเมืองแสนสุข 0-3838-1061 หรือแจ้งดับเพลิง 199 5. สั่งการแทนผู้อำนวยการดับเพลิงเมื่อได้รับมอบหมาย 6. ประกาศข่าวเหตุเพลิงไหม้ที่ถูกต้องแก่สาธารณชน 7. รายงานและประชาสัมพันธ์ข่าวสารเพื่อให้ข้อมูลที่ถูกต้อง</p>

ผู้รับผิดชอบ	ผู้ปฏิบัติหน้าที่แทนผู้รับผิดชอบ	หน้าที่รับผิดชอบ
<b>หน่วยอพยพ</b> 1. นางสาวนิลุบล โรจน์สัตตรัตน์ โทร. 2485 2. นางวัชรีย์พร คุณสนอง โทร. 2481 3. นางสาวหญิง เจียสารัมย์ โทร. 2482 4. นางวงเดือน เจริญ โทร. 2490 5. นางสาวพิณ ธนกุลชน โทร. 2491 6. นางสาวจากรวรรณ นาคสุริวงษ์ โทร. 2492 7. นางสาวอุฬาริน เฉยศิริ โทร. 2468 8. นางอรัญญา บำเพ็ญแพทย์ โทร. 2495	1. นางรัศมี ปานดิษฐ์ โทร. 2485 2. นางอ่อนศรี แสนโคก โทร. 2482 3. นางฐิติชญา ทวนติลก โทร. 2490 4. นางสาวนิตา ศรีนามาตย์ โทร. 2492 5. นางสาวอรุณี สังข์นวม โทร. 2491 6. นางสาวรัชณี สิงห์ทอง โทร. 2466	1. นำทางผู้ใช้บริการ และบุคลากร ออกไป ยังจุดรวมพล อย่างปลอดภัย 2. นับจำนวนผู้ใช้บริการ และบุคลากรที่ อพยพมา ณ จุดรวมพล 3. รายงานจำนวนผู้ใช้บริการ และบุคลากร ต่อผู้อำนวยการดับเพลิง
<b>หน่วยปฐมพยาบาล</b> 1. นางตุลญา วิชาญนนท์ โทร. 2485 2. นางสาวธัญญลักษณ์ ธนประสิทธิ์พัฒนา โทร. 2485 3. นางอ่อนศรี แสนโคก โทร. 2482 4. นางฐิติชญา ทวนติลก โทร. 2490 5. นางสาวนิตา ศรีนามาตย์ โทร. 2492 6. นางสาวรัชณี สิงห์ทอง โทร. 2466	1. นางกมลเนตร รัตนอัมพรโสภณ โทร. 2499 2. นางสาวสุนันท์ วิหครัตน์ โทร. 2485 3. นางสาวอังศุรัตน์ ระยา โทร. 2490	1. ช่วยชีวิต ผู้ใช้บริการและบุคลากรที่ติด ค้างอยู่ในอาคารหรือพื้นที่เกิดอัคคีภัย 2. ปฐมพยาบาลเบื้องต้นให้ผู้ใช้บริการและ บุคลากรที่ออกมา ณ จุดรวมพล 3. ประสานการส่งตัวผู้ใช้บริการและ บุคลากร ที่ได้รับบาดเจ็บ ไปยังโรงพยาบาล มหาวิทยาลัยบูรพา 4. คอยรับคำสั่งจากผู้อำนวยการดับเพลิง ในการเข้าค้นหาผู้ประสบภัย

ผู้รับผิดชอบ	ผู้ปฏิบัติหน้าที่แทนผู้รับผิดชอบ	หน้าที่รับผิดชอบ
<b>หน่วยตรวจสอบทรัพย์สิน</b> 1. นางสาวรัตยา จรสมาน โทร. 2476 ประจำชั้น 2 บริเวณทางออก ด้านฝั่งบันไดวน 2. นางสาวขวัญตา สันติกุล โทร. 2476 ประจำชั้น 2 บริเวณทางออก ด้านร้านค้า 3. นางสาวประภาศรี เสือหลง โทร. 2485 ประจำชั้น 1 บริเวณประตูม้วน	1. นางสาวอรุณี สังข์นวม โทร. 2491 2. นางสาววนิดา ศรีนามาศย์ โทร. 2492	ตรวจสอบทรัพย์สินหรือทรัพย์สินที่ สारสนเทศที่ผู้ใช้บริการนำออกจาก สำนักหอสมุด โดยไม่ผ่านการยืมขณะเกิด เหตุเพลิงไหม้
<b>หน่วยรักษาความปลอดภัย</b> รปภ. สำนักหอสมุด รปภ. มหาวิทยาลัยบูรพา		1. ปิดกั้นพื้นที่บริเวณที่เกิดเหตุเพลิงไหม้ เพื่อกันไม่ให้รถและประชาชนที่ไม่ เกี่ยวข้องเข้าพื้นที่ 2. อำนวยความสะดวกเปิดเส้นทางให้ รถดับเพลิงและรถพยาบาลเข้าเขตพื้นที่ เกิดเหตุเพลิงไหม้ 3. ควบคุมดูแลการขนย้ายทรัพย์สินของ ทางราชการ
<b>หน่วยดับเพลิงภายนอก</b> หน่วยป้องกันและบรรเทาสาธารณภัย เทศบาลเมืองแสนสุข		1. ดับเพลิงในสถานการณ์รุนแรง 2. ค้นหาผู้ประสบภัย 3. คอยรับคำสั่งจากผู้อำนวยการดับเพลิง
<b>หน่วยรถพยาบาลภายนอก</b> โรงพยาบาลมหาวิทยาลัยบูรพา		1. ช่วยเหลือหน่วยค้นหาและปฐมพยาบาล 2. ส่งตัวผู้บาดเจ็บรุนแรง ไปยัง โรงพยาบาลมหาวิทยาลัยบูรพา

ในกรณีเพลิงไหม้นอกเวลาราชการ ให้บุคลากรสำนักหอสมุดที่มีรายชื่อตามตารางเวร นอกเวลาราชการในแต่ละภาคการศึกษา เป็นผู้รับผิดชอบในแผนปฏิบัติการระงับเหตุเพลิงไหม้รุนแรง ซึ่งผู้อำนวยการแผนฉุกเฉินจะเป็นผู้กำหนดให้ในแต่ละภาคการศึกษา

### บริเวณจุดรวมพล (ตามแผนอพยพ)

วงเวียนลานจอดรถสำนักหอสมุด มหาวิทยาลัยบูรพา



### อุปกรณ์ต้องเตรียม

1. ธงประจำฝ่าย : มีประจำทุกชั้น
2. ไฟฉาย : มีประจำทุกฝ่าย โดยมีการตรวจตราทุกสัปดาห์แรกของเดือน
3. อุปกรณ์สำหรับหน่วยช่วยชีวิตเบื้องต้นประกอบด้วย อุปกรณ์การรักษาแผลเบื้องต้น: ประจำอยู่ที่ฝ่ายบริการสารสนเทศฯ (ชั้น 2) รับผิดชอบตรวจตราทุกสัปดาห์แรกของเดือนโดยคณะกรรมการป้องกันและระงับอัคคีภัย

บัญชีรายชื่อหน่วยงานติดต่อกรณีเกิดอัคคีภัย

หน่วยงาน	หมายเลขโทรศัพท์
แจ้งเหตุเพลิงไหม้	199
รปภ.สำนักหอสมุด	
สถาบันการแพทย์ฉุกเฉินแห่งชาติ	1669
ศูนย์ รปภ. มหาวิทยาลัยบูรพา	2191
หน่วยป้องกันและบรรเทาสาธารณภัย เทศบาลเมืองแสนสุข	0-3838-1061, 199
โรงพยาบาลมหาวิทยาลัยบูรพา	0-3839-4850
สถานีตำรวจภูธรตำบลแสนสุข	0-3838-5411-2